

PROMOTION
DES INVESTISSEMENTS
ET GRANDS TRAVAUX

APIX
S.A.



Une société
au service des
investisseurs



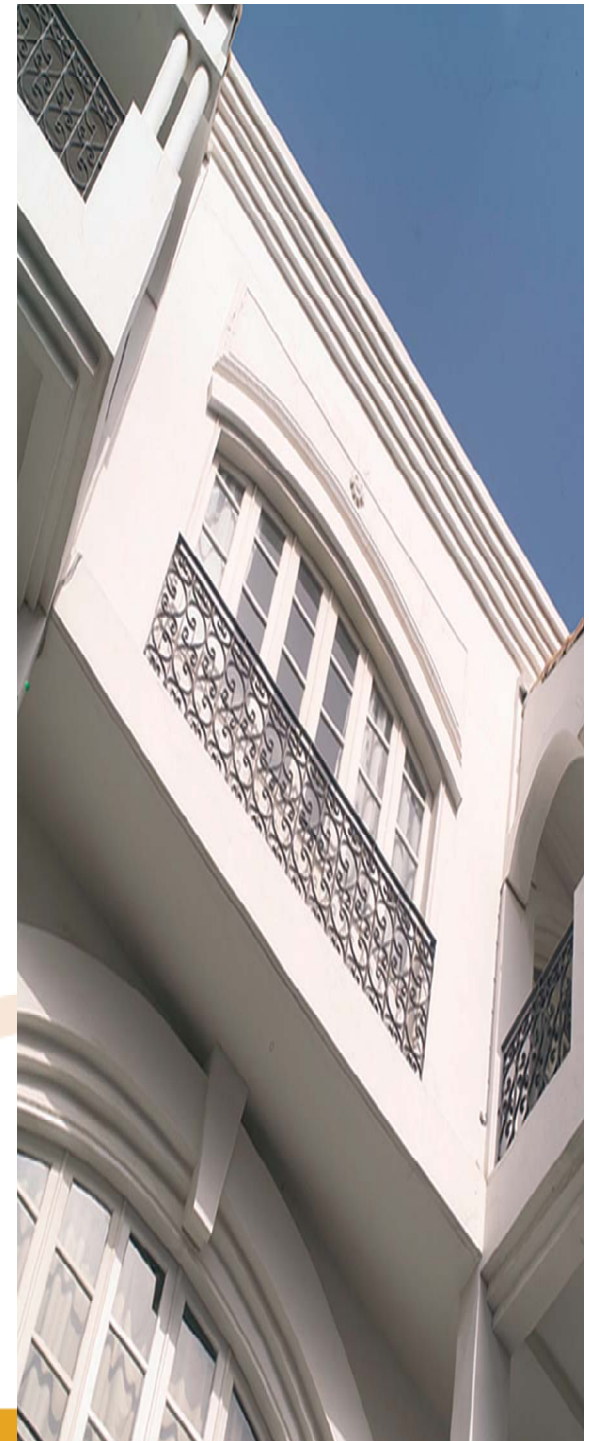
www.investinsenegal.com

Investir au
■ Sénégal

APIX S.A.

**LE RÔLE DE L'APIX
DANS LA CONTRIBUTION
AU DÉVELOPPEMENT
PAR L'INVESTISSEMENT
PRIVÉ.**

**Dakar, le 26 Octobre
2011, Hôtel Ndiambour**



Atelier sur le thème « Commerce, Investissement & Développement »

Session III :

LE RÔLE DE L'APIX

DANS LA CONTRIBUTION AU DEVELOPPEMENT

PAR L'INVESTISSEMENT PRIVE

Par Cheikh Tidiane TOURE (APIX)

Sommaire

I- Présentation de l'Apix

- I-1 Les missions générales
- I-2 Les démarches opérationnelles

II- Services proposés par l'Apix

- II-1 Le Centre de Facilitation des Procédures Administratives (CFPA)
- II-2 Le Bureau de la Création d'Entreprise (BCE)
- II-3 La gestion des régimes incitatifs

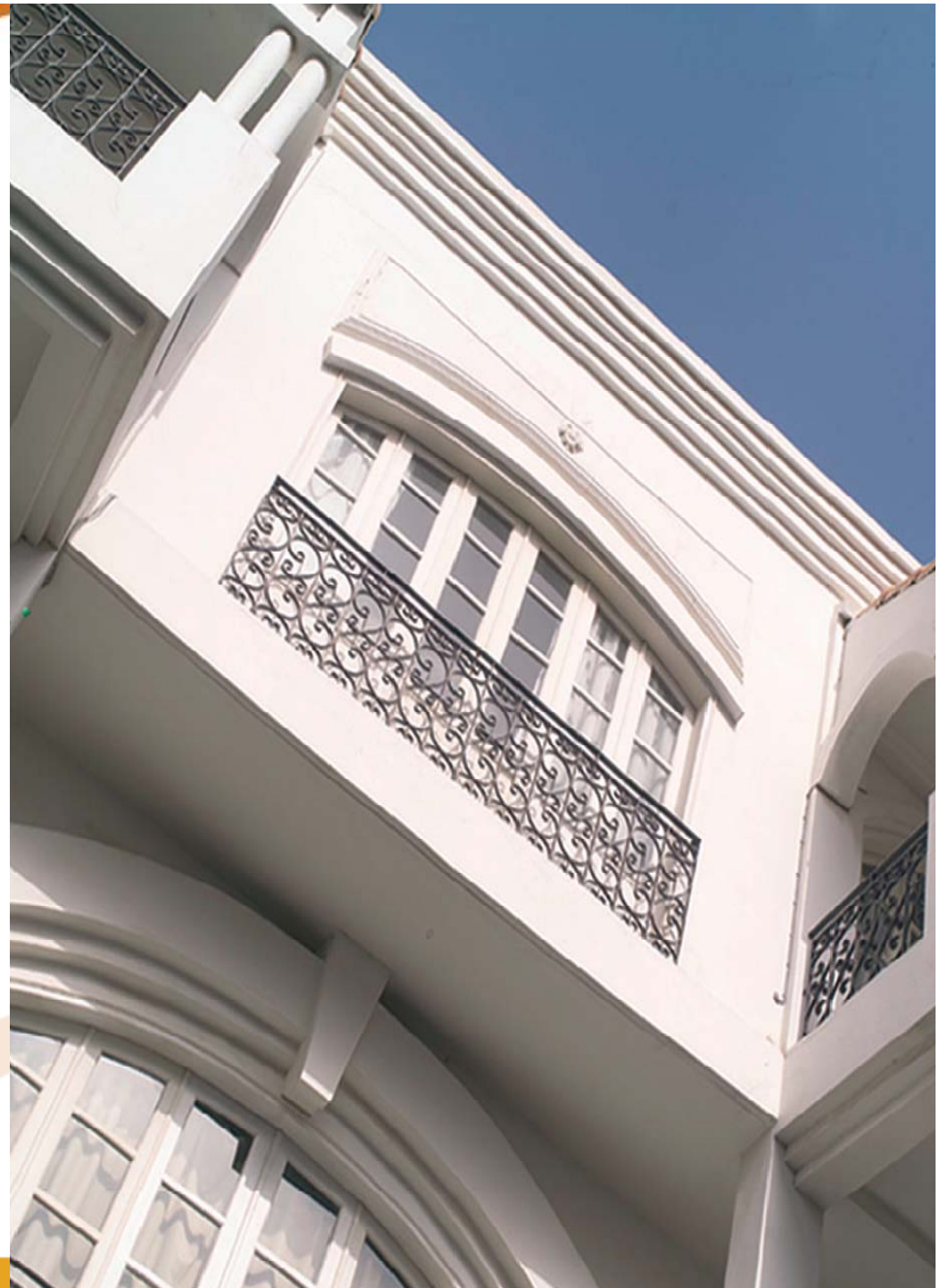
III- Résultats

- III-1 Les résultats enregistrés
- III-2 L'analyse de l'évolution des résultats

IV- Environnement des affaires

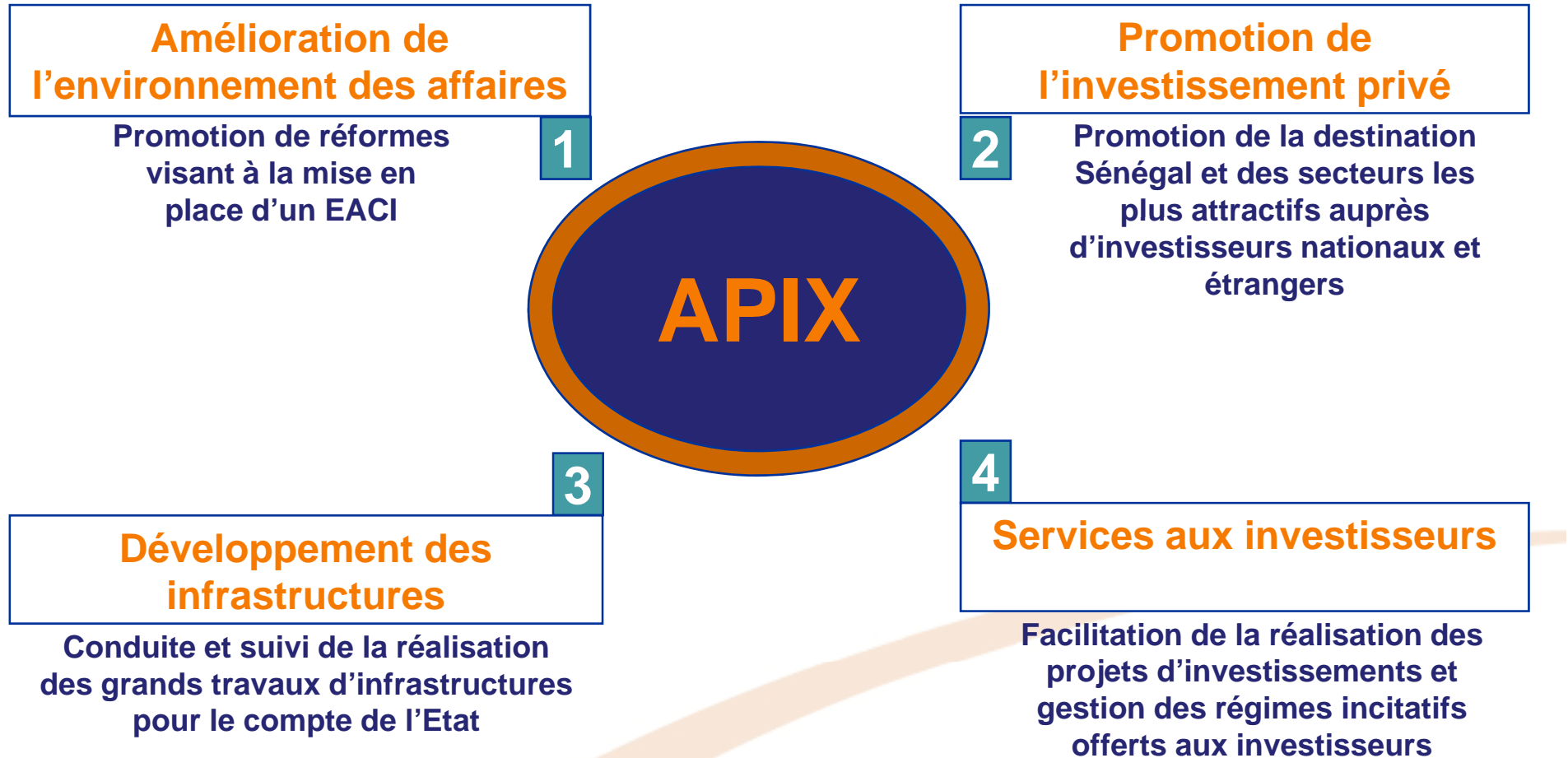
- IV-1 Les réformes réalisées
- IV-2 L'identification et la promotion de secteurs prioritaires

I. PRESENTATION DE L'APIX



I- Présentation de l'Apix

1-1 Les Missions Générales



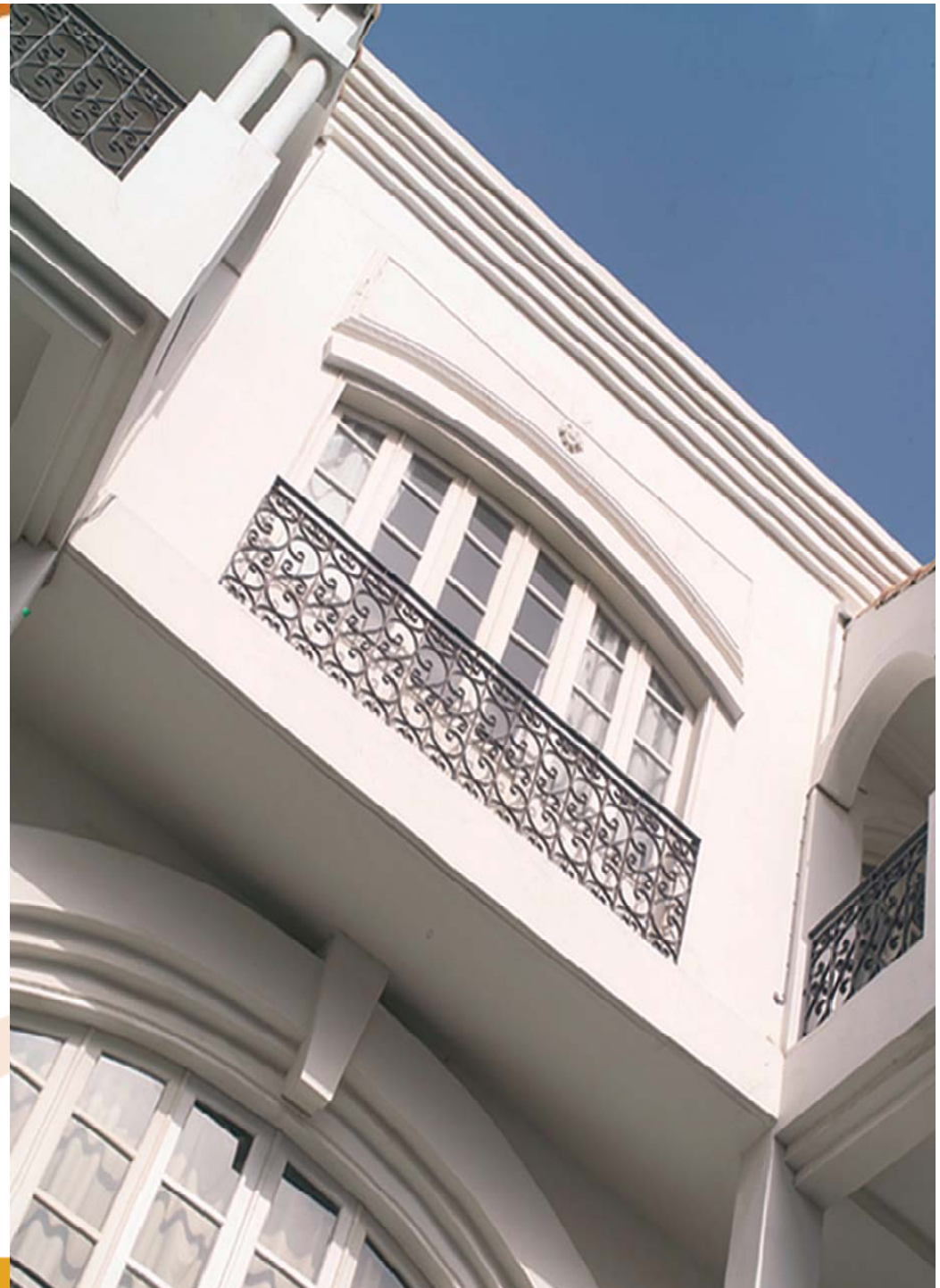
I- Présentation de l'Apix

1-2 Les démarches opérationnelles

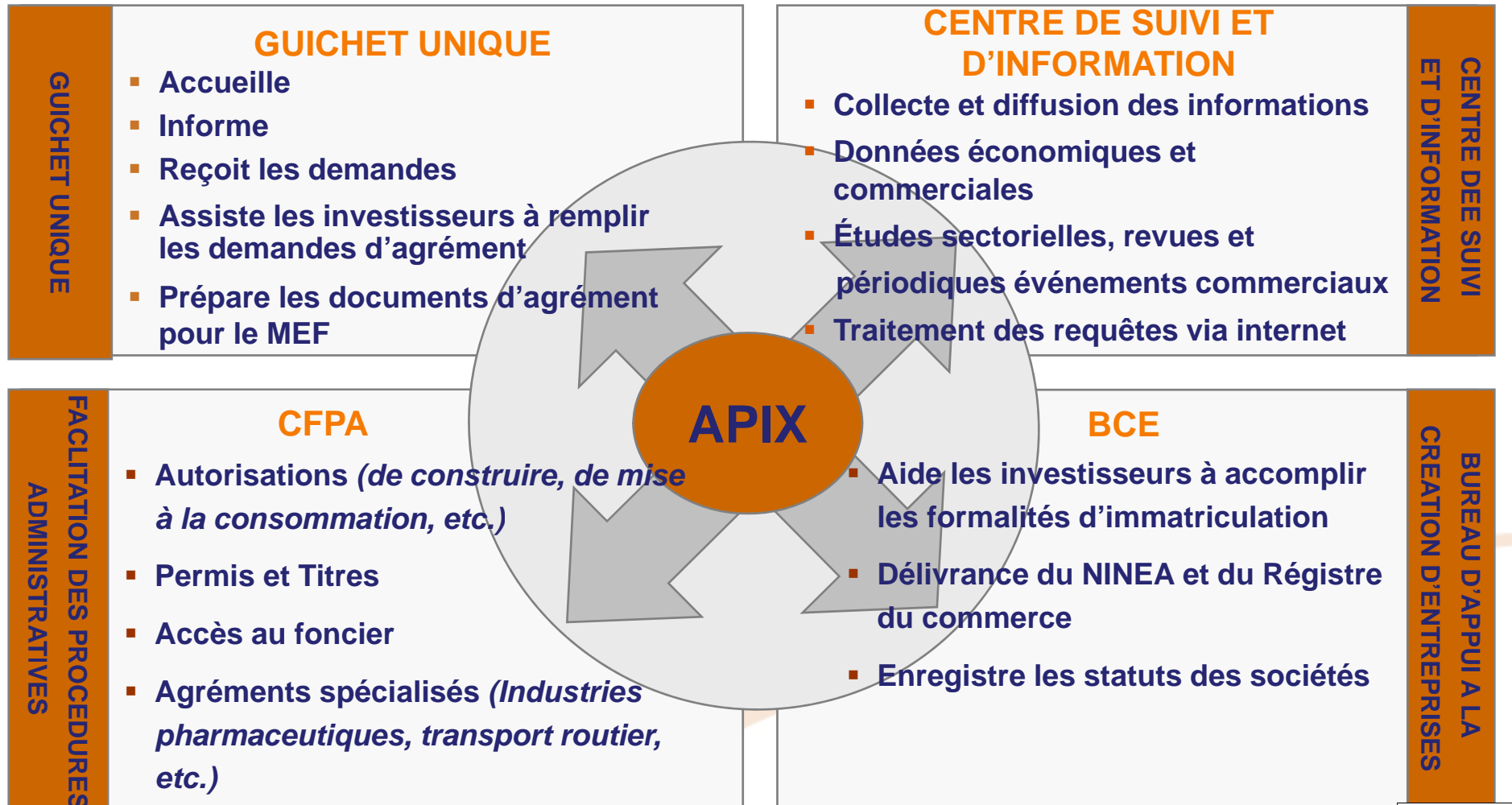


Avec près de 150 agents et 4 Bureaux Régionaux (Saint-Louis, Ziguinchor, Touba et Kaolack), l'Apix est le principal interlocuteur des investisseurs tout au long du processus de leur installation au Sénégal, l'Apix leur fournit plusieurs services (recherche de sites, informations générales et techniques, résolution de problèmes notamment administratifs...).

II- SERVICES PROPOSES PAR L'APIX



II. Services proposés par l'APIX



II. Services proposés par l'Apix

2-1 Le Centre de Facilitation des Procédures Administratives (CFPA)



Dossiers traités (6303 formalités en 2010)

- ▶ Autorisations (de construire, de mise à la consommation, etc.)
- ▶ Permis et Titres
- ▶ Accès au foncier
- ▶ Agréments spécialisés (Industries pharmaceutique, transport routier, etc.)

Garanties *

- ▶ Un interlocuteur unique
- ▶ Obligations pour les administrations de répondre dans un délai imparti et de motiver les réponses
- ▶ En cas de non réponse ou de réponse négative non motivée de l'administration, intervention du PM qui se prononce sur la demande

*** Par la loi 2005-26 du 26 août 2005 relative à la modernisation des procédures administratives applicables aux investissements**

II. Services proposés par l'Apix

2-2 Le Bureau de la Création d'Entreprise (BCE)



Plus de 14 000 entreprises créées au BCE depuis 2007 (5528 en 2010)

Type d'Entreprise	Responsable	Procédure	Durée
Entreprise Individuelle	Promoteur	Délivrance RC, NINEA, Déclaration d'Etablissement	48 h
GIE	Promoteur	Enregistrement des Statuts, Délivrance RC, NINEA, Déclaration d'Etablissement	48 h
Société (SA, SARL, SUARL)	Notaire	Enregistrement des Statuts, Délivrance RC, NINEA, Déclaration d'Etablissement et Publication Annonce Légale sur le site du MEF	24 h

Intervenants: Agents Apix, Agent DGID, Greffier, Agent ANSD, Inspecteur du Travail

II. Services proposés par l'Apix

2-3 La gestion des régimes incitatifs

Le Guichet Unique



■ **REGIME DU CODE DES INVESTISSEMENTS (en 10 Jours)**

Pour les entreprises des secteurs primaires, secondaires, sociaux et des services qui visent le marché local.

- Exemption des droits de douane sur le matériel et l'équipement de production & suspension de la TVA sur le matériel et l'équipement de production facturé par les fournisseurs locaux de biens et services;
- Possibilité de recruter du personnel en CDD pendant 5 ans et exonération de la CFCE;

■ **STATUT DE L'ENTREPRISE FRANCHE D'EXPORTATION (en 21 Jours)**

Pour les entreprises agricoles, industrielles et de téléseuices qui exportent au moins 80% de leur production par an ;

- Exemption des droits de douane sur l'équipement et les intrants à la production, des taxes sur les salaires, des taxes sur les licences d'exploitation... ;
- Impôt sur les sociétés à 15% au lieu de 25%.

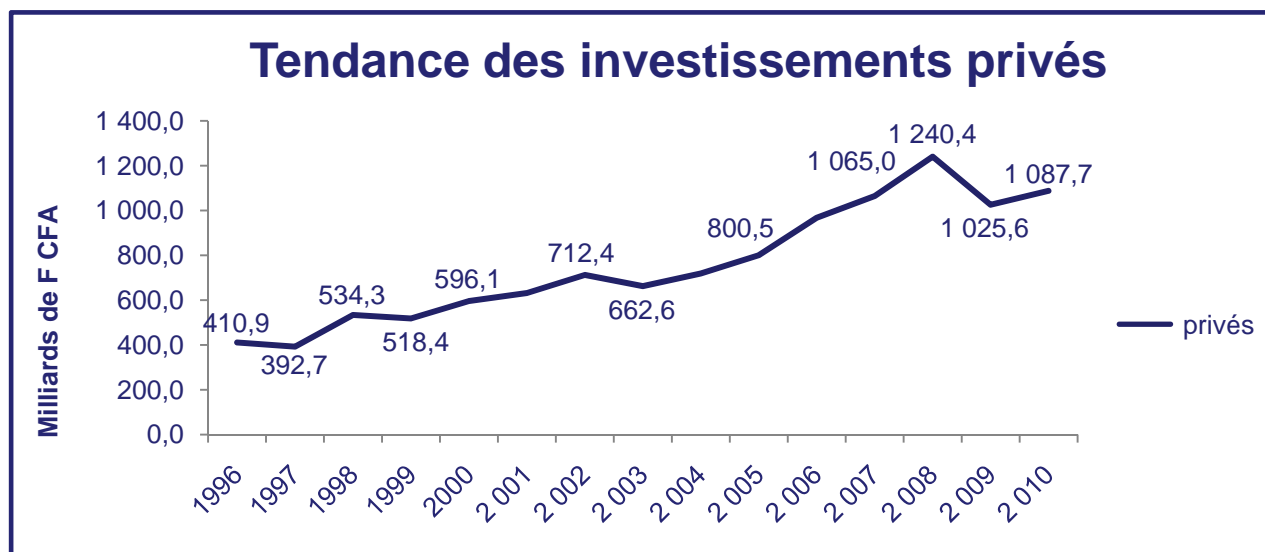
**PROCESSUS SIMPLIFIES ET MAITRISES
DANS DES DELAIS TRES COURTS**

III- RESULTATS



- 4 514 projets d'investissement agréés de 2000 à 2010, soit une moyenne de 376 projets par an ;
- 5 866 milliards F Cfa d'investissement agréés, dont 4 471 F Cfa effectivement réalisés;
- 150 000 emplois générés par les investissements réalisés;
- Plus de 14 000 entreprises créées au niveau du BCE entre 2007 et 2010;

Augmentation continue du volume des investissements privés ...



Moyenne annuelle 1996-1999:
464,1 Mrds FCFA

Moyenne annuelle 2000-2004:
664,4 Mrds FCFA

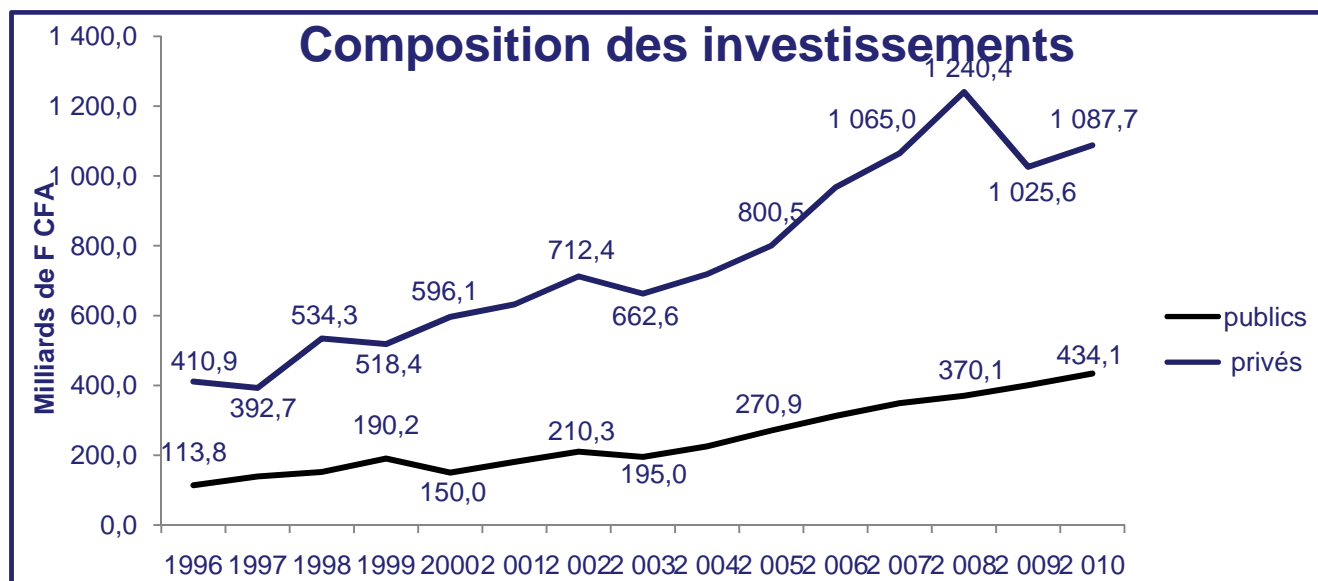
Moyenne annuelle 2005-2010:
1031,1 Mrds FCFA

Croissance de 43,16 %

Croissance de 55,19 %

**Entre 2000 et 2010, les investissements
ont connu une progression de 82,45 %**

... qui dominant nettement les investissements publics...



Période 1996-1999

Investissements privés:
75,74 % des investissements

Investissements publics:
24,26 % des investissements

Période 2000-2004

Investissements privés:
77,55 % des investissements

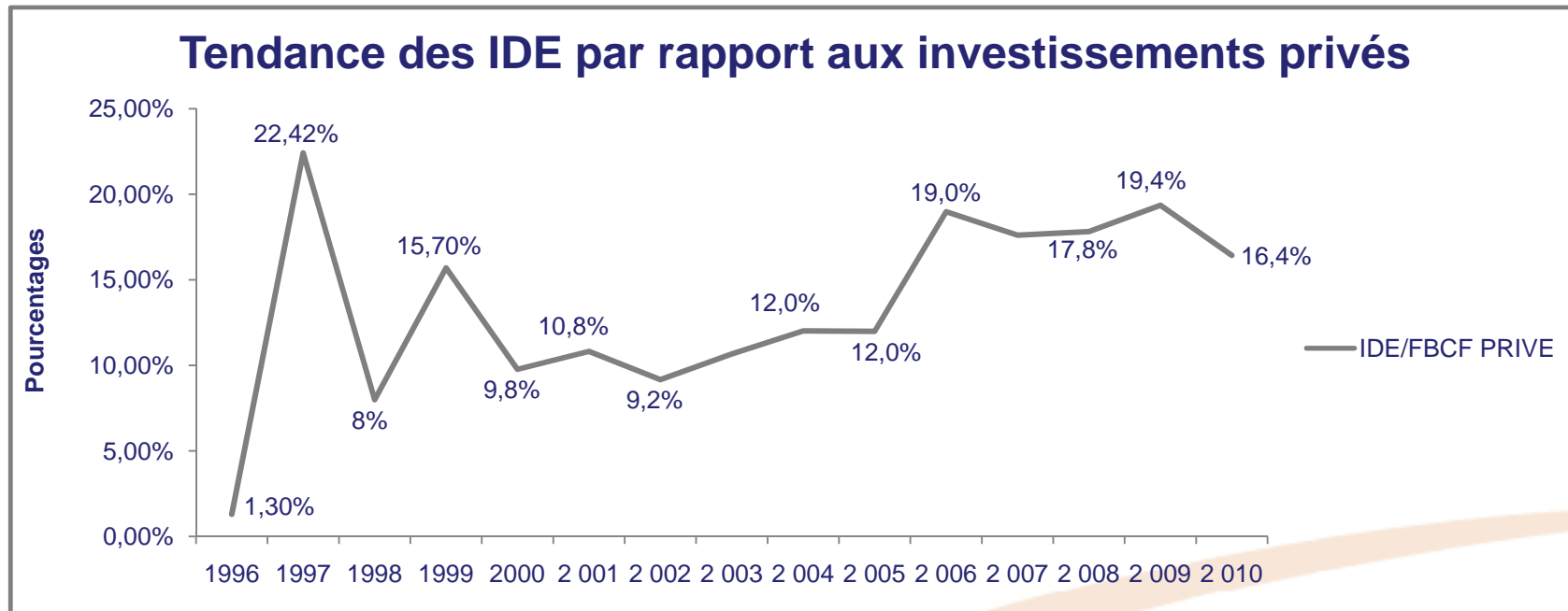
Investissements publics:
22,45 % des investissements

Période 2005-2010

Investissements privés:
74,32 % des investissements

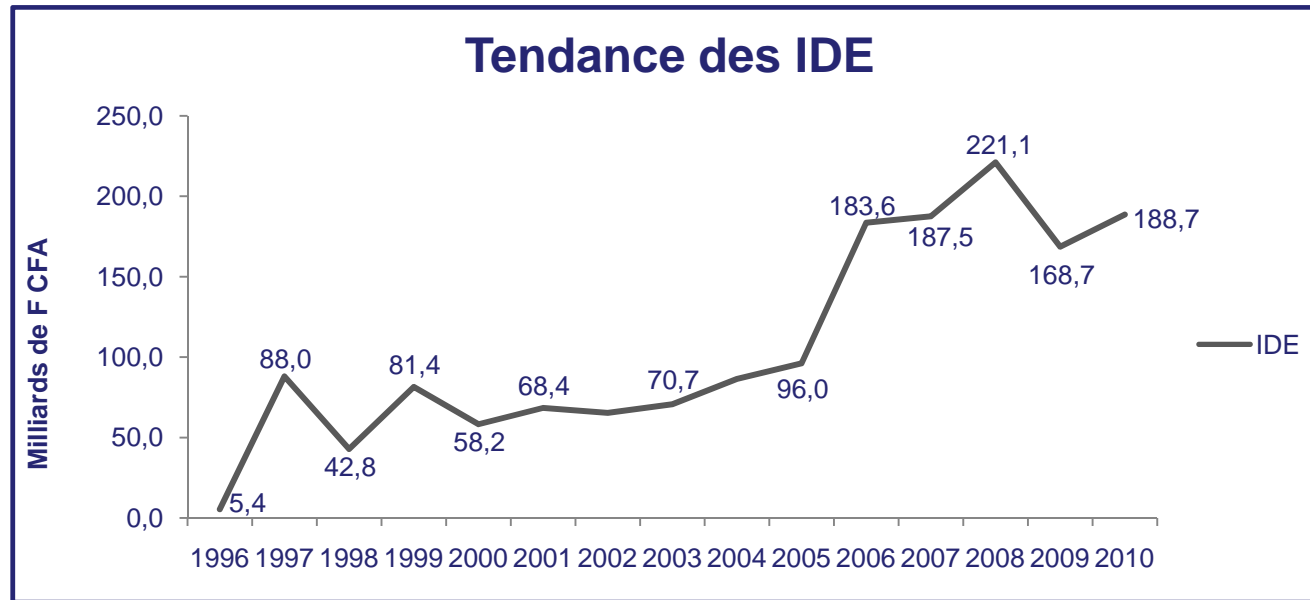
Investissements publics:
25,68 % des investissements

... avec une part nationale très importante...



... dépassant les 80 % des investissements privés

Tendance des Investissements Directs Etrangers



Moyenne annuelle 1996-1999:
54,4 Mrds FCFA

Moyenne annuelle 2000-2004: 69,8
Mrds FCFA

Moyenne annuelle 2005-2010:
174,3 Mrds FCFA

Croissance de 28,31 %

Croissance de 149,71%

Une nette progression des IDE entrants entre 2000 et 2010, avec une progression de 223,93 %

Source : DPEE, sept. 2011

Diversification de l'origine des investisseurs

Pays traditionnels de provenance des IDE

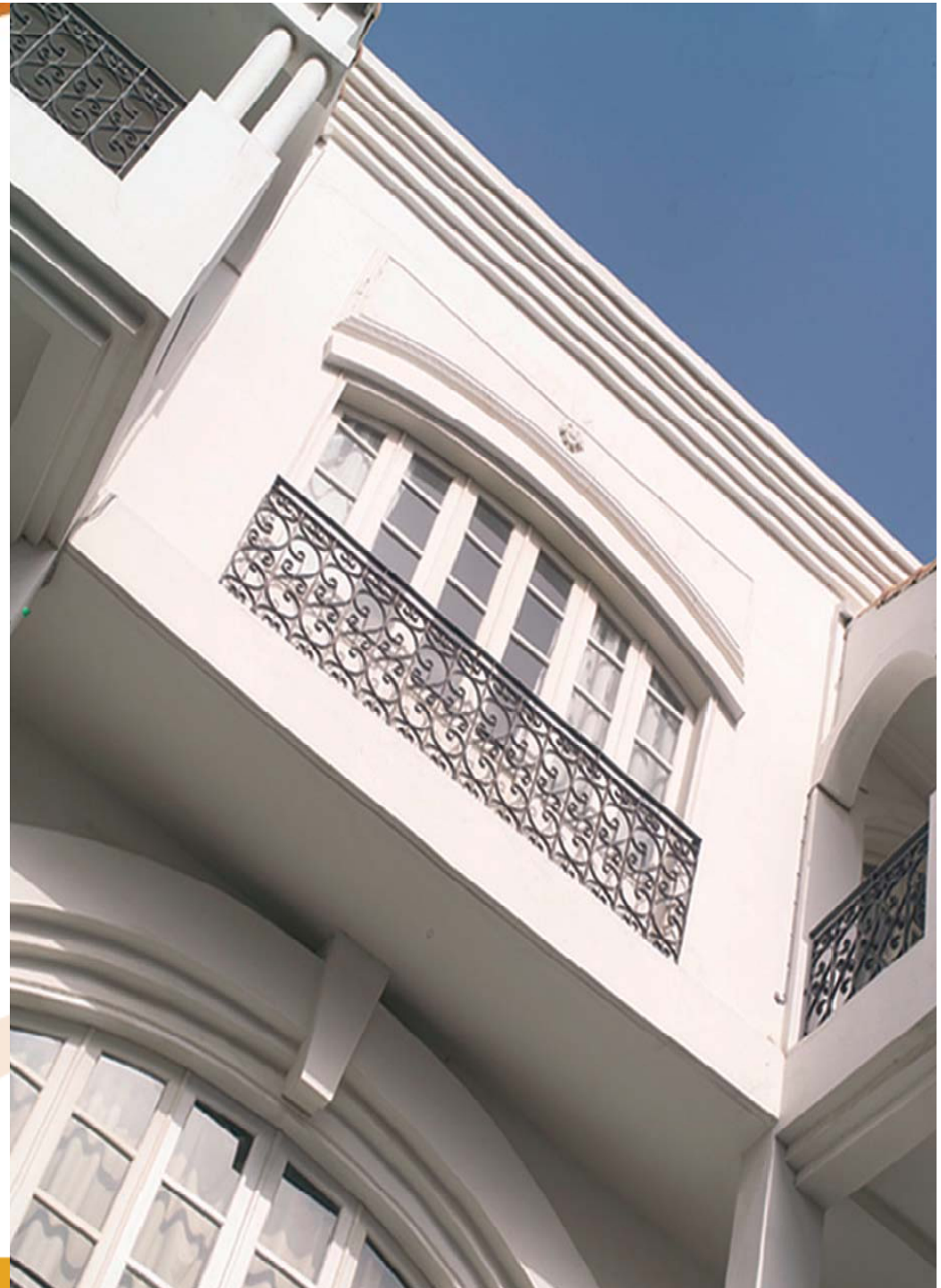
- France
- Italie
- Espagne
- Suède
- Suisse
- USA
- Belgique

Nouveaux pays de provenance des IDE

- Malaisie
- Chine
- Corée
- Inde
- Viet Nam
- Mali
- Allemagne
- Ile Maurice



IV- ENVIRONNEMENT DES AFFAIRES



IV. Environnement des affaires

4-1 Les Réformes Réalisées

2004

- Modification du Code des Impôts
- Modification du Code des Investissements
- Modification de la loi sur l'EFE
- Loi BOT
- Loi Conseil des Infrastructures

2005

- Loi sur la modernisation des procédures
- Baisse du taux de l'IS de 35 à 33%
- Mise en œuvre du PAMU

2006

- Baisse du taux de l'IS à 25%
- Suppression de la Taxe d'Egalisation

2007

- Création d'entreprises en 48h
- Mise en œuvre effective du PSJ
- Loi uniforme 2007-15 du 19 février 2007 relative aux entreprises d'investissement à capital fixe
- Création d'un Centre de Coordination de la Circulation Routière

2008

- Loi sur les transactions électroniques
- Réduction des coûts et délais des formalités du Commerce extérieur
- Loi d'orientation sur les PME
- Arrêté sur les secteurs où il est d'usage de ne pas recourir au CDI.

2009

- Libéralisation du transport de conteneurs
 - Généralisation de la télé déclaration de TVA (bloc fiscal)
 - Mise en place du FERA (Fonds d'Entretien Routier)
- Immatriculation des terrains de la SAPCO

2010

- Réduction des délais de transfert de propriété
- Réduction des délais de permis de construire (décret du Code de l'Urbanisme)
- Adoption de la loi sur les énergies renouvelables et le biocarburant
- Baisse de la TVA dans le tourisme de 18 à 10%

IV. Environnement des affaires

4-2 Les résultats du Doing Business 2012

Le Sénégal est passé de la **157ème** place dans le rapport Doing Business 2011 à la **154ème** place dans le rapport Doing Business 2012, **gagnant ainsi trois (3) places**.

Ces progrès ont été réalisés grâce aux réformes ci-après :

▶ **la simplification des procédures de création d'entreprises** avec essentiellement le remplacement du casier judiciaire par une déclaration sur l'honneur au moment du dépôt du dossier (impact réforme OHADA) ;

▶ **l'amélioration des conditions d'octroi du crédit** avec la simplification des conditions de garantie due à la réforme des Actes Uniformes de l'OHADA ;

▶ **la réduction du coût des importations** grâce essentiellement à la réduction des coûts de manutention portuaire et aux opérations de transport terrestre ;

▶ **la réduction du nombre et de la durée des procédures d'exécution des contrats** avec le fonctionnement effectif des chambres commerciales, l'accroissement de la qualité des infrastructures et de l'environnement du travail, ainsi que le renforcement continu des capacités des juges et auxiliaires de justice ;

**Merci de votre
attention**



52-54 rue Mohammed V, Immeuble Alwar,
BP 430, CP 18 524, Dakar RP, SENEGAL
www.apix.sn ou www.investinsenegal.com

